

le musée du Berry Hôtel Cujas

février 2015

*Collections archéologiques et d'histoire médiévale.
Collections beaux-arts, peintures et sculptures
du XV^e au XIX^e siècle.*



EXPOSITIONS PERMANENTES

Oeuvres dévoilées

Les collections de peintures des musées de Bourges constituent un ensemble remarquable qui s'échelonne du XV^e au XX^e s. Les œuvres sélectionnées apportent un bel éclairage sur la richesse des collections.

La verrerie antique

Présentation inédite d'une trentaine d'objets en verre d'époque gallo-romaine et de provenance berruyère récemment acquises et restaurées.



Jean-Baptiste GREUZE,
jeune fille, huile sur toile,
XVIII^e s.

VISITE COMMENTEE

Les nécropoles gallo-romaines de Bourges

Le musée du Berry présente une riche collection d'objets funéraires issus des anciennes nécropoles gallo-romaines : stèles, objets en verre ou en céramique. La présentation des vestiges découverts à Bourges invite à découvrir les pratiques funéraires des premiers siècles de notre ère.

> **Samedi 14 février à 16h30**

> **Par Patrick Auger, assistant de conservation**



4 rue des Arènes - Bourges - 02 48 70 41 92

Horaires 10h00 à 12h00 et 14h00 à 18h00 - Fermé le mardi

ENTRÉE DU MUSÉE, VISITES ET ANIMATIONS GRATUITES



Suivez notre actualité et devenez ami des musées sur Facebook

page : Bourges Musées et Patrimoine


BOURGES
aime la culture !

le musée Estève Hôtel des Echevins

février 2015

Musée monographique présentant l'évolution de l'œuvre du peintre Maurice Estève (1904-2001) à travers ses peintures, aquarelles, tapisseries, dessins, collages et lithographies, de la figuration jusqu'à l'abstraction.



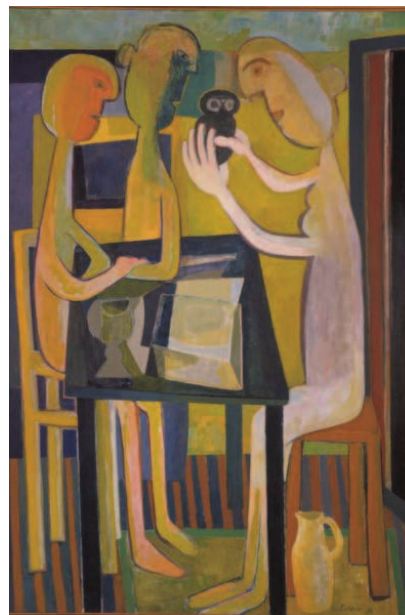
VISITE DU MIDI

« Christine aux amis », huile sur toile de 1938

Ce tableau fait référence aux soirées amicales passées rue Christine chez le sculpteur Adam, ami d'Estève, et qui possédait une chouette du nom de Christine. Trois personnages sont assis autour d'une table. Une femme présente une chouette à deux enfants qui jouent au jeu de la main chaude.

> **Judi 19 février à 12h30**

> **Par Agnès Delannoy, conservateur en chef,
directrice des musées**



13 rue Edouard Branly - Bourges - 02 48 24 75 38

Horaires 10h00 à 12h00 et 14h00 à 18h00 - Fermé le mardi

ENTRÉE DU MUSÉE, VISITES ET ANIMATIONS GRATUITES



Suivez notre actualité et devenez ami des musées sur Facebook

page : Bourges Musées et Patrimoine



BOURGES
aime la culture !

le musée des Meilleurs Ouvriers de France ancien archevêché

février 2015

*Les objets exposés, exécutés par des titulaires du label
« Un des Meilleurs Ouvriers de France » reflètent le maintien d'une tradition
de qualité à travers près de 200 métiers manuels et artisanaux.*



EXPOSITION TEMPORAIRE

Le Don des Meilleurs : donations récentes et œuvres en réserve

Toujours exceptionnelles, les donations faites au musée des Meilleurs Ouvriers de France sont pour la plupart de prestigieuses pièces de concours. Quel que soit le domaine concerné et sa technologie, c'est en partageant le même souci d'excellence et de perfection du travail que leurs auteurs deviennent « les Meilleurs » et obtiennent leur titre. La collection constituée au fil du temps rend compte de quelques unes des spécialités récompensées parmi quelques 200 métiers.

> *Exposition temporaire jusqu'à septembre 2015*

VISITE DU MIDI

Chef d'œuvre de plomberie de Anicet Michel, 1992

La visite présente les étapes de réalisation de ce chef d'œuvre, les qualités et le savoir-faire demandés au candidat. Elle invite à mieux connaître un métier indispensable au confort de nos maisons : la plomberie

> *Judi 19 février à 12h30*

> *Par Emeline Daniel, médiatrice culturelle*



Place Etienne Dolet - Bourges - 02 48 57 82 45
Horaires 10h00 à 12h00 et 14h00 à 18h00 - Fermé le lundi
ENTRÉE DU MUSÉE, VISITES ET ANIMATIONS GRATUITES



Suivez notre actualité et devenez ami des musées sur Facebook

page : Bourges Musées et Patrimoine


BOURGES
aime la culture !

le musée des Arts décoratifs Hôtel Lallemant

février 2015



Plusieurs pièces conservées dans les réserves ou présentées à l'Hôtel Lallemant présentent des traces d'infestations par des insectes.

Afin de protéger les oeuvres, il est nécessaire de traiter les lieux ainsi que les collections.

Cette opération délicate nécessite la fermeture de l'Hôtel Lallemant au public **jusqu'en juin 2015**.

Nous vous remercions de votre compréhension.

le Jeune Public dans les musées

février 2015

*Les musées proposent des ateliers et des visites ludiques
aux enfants de 5 à 12 ans. Les ateliers sont gratuits.
Le nombre de place est limité et l'inscription obligatoire*

POUR LES ENFANTS DE 5 À 7 ANS

Formes et couleurs

Recherche dans les tableaux le vocabulaire des formes que Maurice Estève a créé et la variété de ses couleurs lumineuses. Réalise un dessin avec des pastels gras en représentant des formes colorées.

> **Mercredi 25 février de 14h00 à 15h30 au musée Estève**

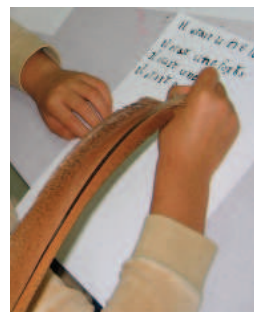
> **Inscription obligatoire au 02 48 24 75 38**

Chasse à l'écrit

Identifie les écritures visibles sur les œuvres. Expérimente différents outils pour écrire : plume en bois et plume d'oiseau, stylet. Inspire-toi des œuvres et réalise une production personnelle.

> **Mercredi 4 mars de 14h00 à 15h30 au musée du Berry**

> **Inscription obligatoire au 02 48 70 41 92**



POUR LES ENFANTS DE 8 À 12 ANS

Compositions abstraites

Regarde les œuvres non figuratives de Maurice Estève. Dans ses tableaux, il a trouvé un équilibre dans l'organisation des formes et des couleurs. Représente un dessin abstrait avec des pastels gras.

> **Judi 26 février de 14h00 à 15h30 au musée Estève**

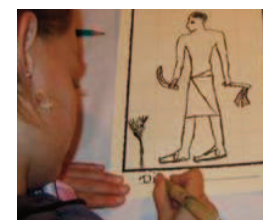
> **Inscription obligatoire au 02 48 24 75 38**

Dessine-moi un Egyptien

Observe les collections pour comprendre l'organisation de la société de l'Égypte ancienne. Dessine un égyptien au calame et à l'encre. Ajoute les attributs en fonction du rang social de ton personnage.

> **Judi 5 mars de 14h00 à 16h00 au musée du Berry**

> **Inscription obligatoire au 02 48 70 41 92**



PARCOURS LUDIQUE

A l'aide d'un livret, visite libre pour découvrir les collections et l'Histoire des bâtiments qui les abritent. Enigmes, devinettes et jeux permettent aux enfants d'aiguiser leur curiosité.

> **Livret-jeu gratuit disponible à l'accueil du musée du Berry et du musée Estève**

> **Prévoir 1h00 de visite dans chaque musée**